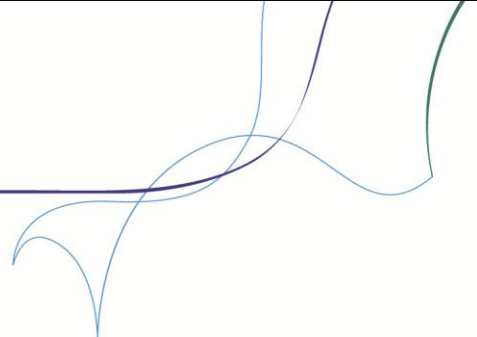


Eurowin Estándar 2013





Definición

Eurowin Estándar 2013 se presenta como una completa solución de gestión integrada, la cual incorpora en un único paquete todas aquellas funcionalidades necesarias para gestionar el día a día de la operativa base de un negocio:

- Presupuestos
- Ventas
- Compras
- Stock
- Contabilidad
- Amortizaciones
- Múltiples listados y estadísticas

Como principales atributos de esta solución cabe destacar su:

- Modularidad: integrable en multitud de sectores empresariales con las particularidades de gestión de cada uno de ellos.
- Adaptabilidad: totalmente adaptable a las particularidades individuales de cada negocio mediante la programación a medida.
- Escalabilidad: mediante la incorporación de nuevos módulos y soluciones complementarias en ámbitos tan diversos como la gestión (Informes configurables, Análisis de Negocio, ...), la movilidad (Autoventa / Preventa, Eurowin Online, PDA Estándar, ...) e internet (Tu Ecommerce, Tu eFideliza, ...), convirtiendo la aplicación en un completo ERP de última generación.

Eurowin Estándar 2013 mejora su imagen y usabilidad respecto a versiones anteriores:

- Utilización de una paleta de colores renovada
- Renovación del conjunto de iconos de la aplicación
- Adaptación del tamaño de las fuentes a las resoluciones actuales.
- Implementación de un nuevo menú lateral orientado a centralizar los accesos a las diferentes pantallas de la aplicación¹.

Por todo ello Eurowin Estándar 2013 puede considerarse como la solución ideal para las pequeñas y medianas empresas, sea cual sea su ámbito de trabajo y el sector empresarial en el cual se encuentren identificadas.

Funcionalidades

Multi ...

El atributo "Multi" está permanentemente vinculado a la aplicación:

¹ Este nuevo sistema de menús lateral no es compatible con los menús generados desde Toolkit. En el caso de que la instalación presente un menú generado desde Toolkit, se activará automáticamente el sistema de menús clásico.

- Multiempresa: capacidad de trabajar con múltiples empresas, con posibilidad de:
 - o Compartir o no ficheros maestros (clientes, proveedores, artículos).
 - o Compartir o no stock.
 - o Consolidar resultados de diversas empresas.
- Multiusuario:
 - o Posibilidad de trabajar con múltiples usuarios, independientemente del número de licencias contratadas²
- Multiejercicio:
 - o Gestión de múltiples ejercicios, con acceso a los mismos para la consulta de su información.

Integración de operativas y circuitos

Eurowin Estándar 2013 integra, de base, cuatro módulos totalmente enlazados entre sí:

- Ventas: incluye todas las opciones necesarias para gestionar el circuito comercial de cualquier empresa, desde la gestión de clientes habituales o potenciales a la realización de presupuestos, pedidos, albaranes y facturas, pasando por el control de vendedores y comisionistas o la gestión de múltiples tarifas.
- Compras: incluye todas las opciones necesarias para gestionar el circuito de compras de cualquier empresa, desde la gestión de proveedores a la realización de presupuestos, pedidos, albaranes y facturas, pasando por la gestión de albaranes de traspaso entre almacenes, regularización e inventario.
- Contabilidad: incluye todas las opciones necesarias para gestionar el circuito de contabilidad de cualquier empresa, desde la gestión de previsiones de cobro y de pago hasta el control de impuestos indirectos (IVA, IGIC), pasando por los listados de control anuales y la presentación de determinados modelos fiscales.
La aplicación presenta la contabilización automática de facturas de compra y venta, liquidaciones de IVA, asientos generales, etc.
- Amortizaciones: complementa el módulo de Contabilidad en el apartado específico de la gestión de las partidas de inventario y su correspondiente contabilización.

Todo ello aderezado mediante un completo apartado estadístico y de listados adaptados a los procesos comentados anteriormente.

Ampliamente configurable

La operativa base de la aplicación puede modificarse o ampliarse mediante un completo apartado de configuración con más de 200 parámetros modificables y/o activables en ámbitos tan distantes como la interpretación de costes, la gestión de las comisiones de venta, la activación de albaranes de producción y transformación, el orden de aplicación de descuentos, la activación de obras, etc.

Circuito de venta

- Múltiples documentos de venta:

² El número de licencias no limita la creación de usuarios, tan solo el acceso simultáneo a la base de datos.

- Presupuestos de ventas a clientes o futuros clientes con control detallado del estado de los mismos (aceptados, pendientes y no aceptados). Posibilidad de aprovechar plantillas de presupuestos realizados previamente para utilizarlas en presupuestos similares.
- Pedidos de venta, con visualización de stock por almacén.
- Depósitos de venta, con detalle del material entregado en depósito o préstamo a clientes.
- Albaranes de venta, con generación del correspondiente movimiento de salida de stock.
- Facturas de venta, contabilizadas automáticamente, con su correspondiente registro de IVA repercutido y cartera de previsiones de cobro.
- Generación de etiquetas de envío y control posterior de la lista de contenidos, hoja de carga, emisión de recibos, etc.
- Trazabilidad y seguimiento de presupuestos, pedidos y albaranes.
- Compatible con la facturación electrónica (Facturae), una solución de emisión y recepción de facturas electrónicas (realización, firmado, gestión y envío de facturas en formato digital, garantizando su autenticidad e integridad). Compatible con las plataformas Tradise y Eurobits así como con firmas propias o sin firma.
- Alta de nuevos clientes o artículos desde de los propios documentos de venta.
- Control del límite de crédito de cada cliente con posibilidad de bloquear las ventas de un cliente con el límite de crédito excedido.
- Completo control y generación de la facturación de cuotas.
- Control y gestión de envases.
- Numerosos informes de ventas: ranking de clientes, de artículos, estadísticas comparativas de ejercicios, gráficos de venta, parte diario comercial, listado de ventas, informes de rentabilidad, etc.
- Seguimiento detallado del stock multialmacén (cuenta corriente de artículos, valoración de stock a una fecha determinada, etc.).
- Producción y transformación. El stock de ventas puede gestionarse o transformarse. Un producto puede ser componente de otro o bien puede transformarse en múltiples productos.

Circuito de compras

- Múltiples documentos de compra:
 - Propuestas de compra.
 - Pedidos de compra, con posibilidad de enlace a pedidos de venta.
 - Depósitos de compra, con detalle del material recibido en depósito o préstamo de proveedores.
 - Albaranes de compra, con generación del correspondiente movimiento de entrada de stock.
 - Facturas de compras directas desde albarán de compra o generadas mediante la comprobación de diferentes albaranes.
 - Contabilización automática con el registro del IVA correspondiente y la previsión de pagos al proveedor.
 - Posibilidad de integrar facturas electrónicas.
 - Control de stocks de compras por almacenes.
- Otros documentos de movimiento de stock:
 - Traspasos de mercancía entre diferentes almacenes.
 - Gestión de albaranes de regularización con posibilidad de especificar su tipología (merma, rotura, robo, ...).
 - Generación de inventarios de regularización:

- De forma manual.
 - De forma semiautomática mediante recuperación de fichero Excel.
 - De forma automática mediante terminales móviles.³
- Gestión de stocks máximos y mínimos con generación automática de propuesta de compra derivable hacia pedidos de compra.
 - Estadísticas e informes de compras:
 - Importación y actualización de artículos desde un fichero externo Excel.
 - Ranking de proveedores.
 - Gráficas y comparativas interanuales de compras, con navegación al documento en cuestión.
 - Listado de pedidos, albaranes y facturas.
 - Parte diario de situación de compras.
 - Etc.

Circuito de Contabilidad

- Generación de asientos manuales y automáticos.
- Gestión de contabilidad presupuestaria.
- Punteo electrónico en los extractos de cuentas. Conciliación bancaria CSB43.
- Posibilidad de trabajar con centros de costes (cuentas secundarias), configurable en base a:
 - Reparto manual.
 - Reparto automático de forma equitativa.
 - Reparto en base a porcentajes establecidos.
- Posibilidad de establecer cierres contables mensuales.
- Navegación del balance al extracto, del extracto al asiento y visualización de la factura de gestión y viceversa, desde la gestión hacia la contabilidad.
- Introducción de notas para la memoria de los asientos.
- Generación de múltiples plantillas de asientos predefinidos.
- Completo apartado de gestión y control de la Fiscalidad:
 - Libros de registro de IVA y liquidación de los períodos preestablecidos de IVA.
 - Modelos 303 y 390 de Autoliquidación de IVA y 340 de Declaración de Operaciones.
 - Libros de registro de retenciones y liquidación.
 - Modelos 110, 111, 150, 180,190.
 - Modelos 347, 349, fichero Intrastat, etc.
 - Generación de la factura autorrepercutida de compras comunitarias.
- Completa gestión y control de la Cartera de provisiones
 - Impresión de pagarés de pago de acuerdo al modelo de cada entidad bancaria.
 - Remesas bancarias de cobro (CBS 19, CSB58, CSB32, ABA).
 - Remesas bancarias de pago (CSB34, CSB34-1, CBS68, ABA).
 - Control de la recepción de pagarés de clientes.
 - Refundido de vencimientos de clientes en un nuevo recibo.
 - Previsión de tesorería con listado de demora de cobros y control de excedidos en crédito.

³ El portafolio de productos de Sage Eurowin facilita la posibilidad de interconectar diferentes soluciones de movilidad de tipo PDA mediante recuperación de información o conexión a tiempo real con la aplicación.

- Generación de asientos automáticos de regularización y cierre del ejercicio contable, así como los de apertura del nuevo ejercicio (posibilidad de realizar este proceso múltiples veces con el objetivo de generar cierres y aperturas provisionales).
- Gestión del proceso de Legalización de libros en los Registros Mercantiles.
- Integración con Babel. Babel es el nombre clave de un proyecto multidisciplinar a nivel de Sage España orientado a facilitar una herramienta que permita comunicar entre sí las diferentes aplicaciones del grupo, en el ámbito de la contabilidad, independientemente de la división a la que pertenezcan así como de su lenguaje de programación, estructura interna o funcionalidades avanzadas.⁴
 - Exportación e Importación de la Contabilidad de forma segura mediante encriptación de ficheros XML.
 - Compatible con el portal Sage Spa.
 - Integración de un visor de contenido de los ficheros XML.
- Estadísticas e informes de contabilidad:
 - Listado de apuntes y localización de asientos.
 - Extractos contables con punteo por pantalla.
 - Generación de Balances de control:
 - Sumas y Saldos
 - Pérdidas y Ganancias
 - Situación
 - Mensual de pérdidas y ganancias.
 - Generación de Balances anuales (posibilidad de crear nuevas plantillas de balances anuales):
 - Balance de cuentas anuales
 - Pérdidas y Ganancias
 - Estado de Cambios en el Patrimonio Neto.
 - Libros anuales:
 - Diario
 - Mayor
 - Diario resumido mensual.

Circuito de Amortizaciones

- Cuentas de amortización:
 - Configuración de cada una de las cuentas sobre las que se pueden asentar los elementos del inmovilizado.
 - Configuración del tipo de amortización y los porcentajes de amortización contables y fiscales.
 - Posibilidad de crear automáticamente las partidas de inmovilizado desde la generación de asientos.
- Partidas de inventario:
 - Existencia de una ficha detallada de cada elemento del inmovilizado en el cual es posible indicar la fecha de la inversión, la fecha de inicio de la amortización, la definición del bien amortizado, el porcentaje y el método de amortización que vamos a utilizar.

⁴ Para conocer las aplicaciones del grupo Sage compatibles con el proyecto consultar la Guía Rápida sobre Babel.

- Tabla de amortizaciones con el objetivo visualizar, de forma sencilla, el reparto de los importes, los diferentes ejercicios en los que se va a amortizar y el estado (asentado o pendiente) de cada uno de los importes.
- Asientos de amortización:
 - Posibilidad de generar de forma automática los asientos correspondientes de la dotación de la amortización, ya sea mensual o anualmente.
 - Visualización rápida de los meses pendientes de amortizar, los meses que tienen algunas partidas ya amortizadas y los meses en los que no se ha generado ningún asiento.
 - Opcionalmente, también se permite agrupar en un único asiento todas las partidas pertenecientes a una misma cuenta contable (resumen de amortizaciones contables, fiscales, comparativas, etc.).

Integración con Google Maps

Eurowin Estándar 2013 integra Google Maps en su operativa diaria, permitiendo geoposicionar clientes y ventas de forma sencilla:

- Posibilidad de geoposicionar las direcciones de la ficha de clientes sobre la web de Google Maps.
- Nueva opción en el listado de "Ventas por cliente/artículo", orientada a permitir representar la distribución de las ventas, según código postal, sobre Google Maps:
 - Visualización de las poblaciones con ventas.
 - Acceso al detalle de las ventas por población.
 - Posibilidad de representar importe o unidades.

Avisos Automáticos

Nueva opción destinada a establecer avisos automáticos a modo de recordatorio de operativas a gestionar, pudiendo realizarse de forma enlazada con procesos de la aplicación o bien de forma independiente:

- Posibilidad de definir múltiples tipologías de aviso, gestionando accesos de seguridad para cada uno de ellos (selección de usuarios que pueden crear y/o visualizar avisos).
- Creación de avisos:
 - Asociados a tipologías.
 - Con fecha de vencimiento + días de margen de aviso.
 - Posibilidad de duplicar avisos automáticamente una vez finalizados (orientado a gestionar procesos periódicos).
- Posibilidad de crear avisos de forma independiente o bien enlazados con documentos concretos de la aplicación:
 - Múltiples documentos disponibles.
 - Vinculación a un documento concreto (nº de albarán, nº asiento,...).
 - Posibilidad de crear avisos desde el propio documento.
- Notificaciones automáticas a los usuarios con permisos para recibir los avisos:
 - Una vez identificado en el sistema.
 - Según fecha de vencimiento y días de margen de aviso.
- Posibilidad de gestionar avisos globalmente:
 - Pantalla general de control.
 - Filtro según acotaciones y vigencias.

Generación de Comunicados

Posibilidad de generar campañas de marketing y / o comunicados diversos de forma sencilla y potente:

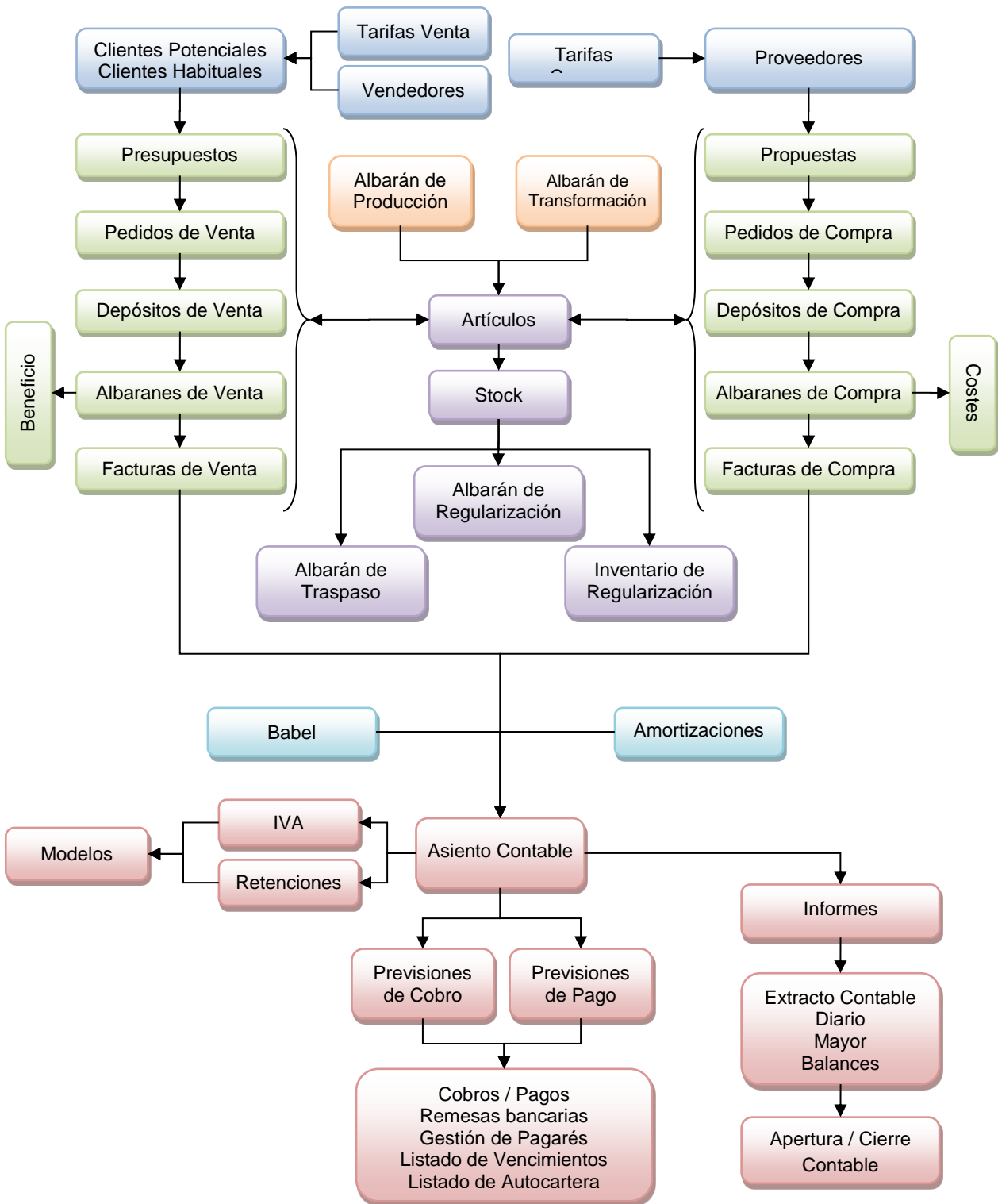
- Envío de comunicados por diferentes medios: impresos, e-mailing, envío por SMS.
- Totalmente integrado con la aplicación (utilización de destinatarios, direcciones de envío, mails, números de teléfono, etc.; de clientes, futuros clientes y proveedores).
- Posibilidad de generar plantillas así como componer la información a enviar a partir de un potente editor HTML (al estilo de Word) o bien introduciendo directamente el código HTML (para usuarios avanzados).
- Posibilidad de generar comunicados en base a la importación de archivos externos (Excel, CSV, TXT y XML), aspecto que permite realizar envíos a partir de la exportación de cualquier listado de Eurowin, de los datos de Tu eFideliza y eFideliza Plus así como de cualquier otra base de datos que se presente en alguno de dichos formatos.
- Posibilidad de bloquear destinatarios y medios de envío (Ley de Protección de Datos)
- Presenta listados estadísticos y de control propios sobre los comunicados

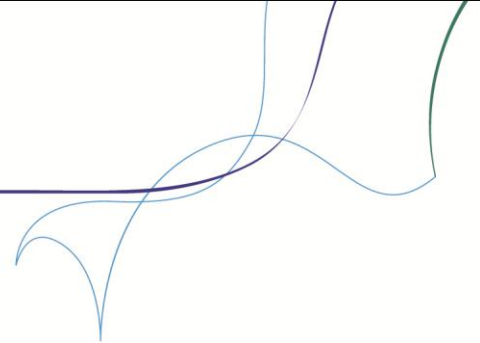
Estadísticas

- Más de 300 informes predefinidos, a partir de listados que vinculan datos de cualquiera de las áreas del programa (contabilidad, compras, ventas, stocks, amortizaciones, etc.).
- Posibilidad de navegar a los documentos de cualquier ejercicio. El administrador puede consultar documentos de cualquier ejercicio (facturas, albaranes, extractos, asientos, etc.).
- Navegación multiejercicio de listados estadísticos. Eurowin Estándar 2013 permite obtener listados de comparativos anuales de compras y ventas y facilita una navegabilidad automática al detalle de un ejercicio en concreto, proporcionando información de valor para la toma de decisiones (ventas o compras realizadas en un ejercicio, stocks, etc.).
- Los informes estadísticos pueden imprimirse o exportar en formato Excel, Word, DBF, ASCII, HTML, etc., e incluso enviarse por correo electrónico.

La aplicación incorpora un potente gestor de gráficos en 3D, con múltiples vistas seleccionadas por el usuario (gráfico con líneas, barras, puntos, etc.).

Esquema de trabajo





Empresas a las que se destina

Eurowin Estándar 2013 está orientado a cualquier tipología de empresa que desee gestionar de forma ágil y sencilla el día a día de su negocio.

La modularidad, adaptabilidad y escalabilidad permiten implementar esta aplicación en cualquier tipología de empresa, sea cual sea su sector, tamaño o necesidades concretas:

- Sector: adaptable a más de 30 grandes sectores mediante la incorporación de módulos y soluciones complementarias.
- Tamaño: integrable a partir de 1 usuario, pudiendo realizar ampliaciones siempre que sea necesario.
- Necesidades concretas: posibilidad de realizar modificación a medida con el objetivo de desarrollar procesos y adaptar operativas propias de cada empresa.